

Bauen für die Gemeinschaft in Wien

Building for the Community in Vienna



Edition **DETAIL**

Solidarisch
Partizipativ
Wegweisend

Solidary
Participatory
Pioneering

Eisbrecher im Sonnwendviertel Ost

Icebreaker in the Sonnwendviertel Ost



Franz&Sue begreifen Bauherren und Kollegen als Partner. Seit 2008 luden die Studienkollegen jeden letzten Freitag im Monat zum „Fight Club“, einer offenen, kollegialen Projektkritik, 2017 gründeten sie dann ihr Architekturbüro. Der Löwenanteil ihrer Projekte sind Wettbewerbssiege. Als im Sonnwendviertel Ost Parzellen für Baugruppen und Quartiershäuser vergeben wurden, um mehr Diversität zu erzielen, war die Zeit reif für ihr „Herzensprojekt“, das sie in einer Klausur mit anderen Teams entwickelt hatten. Das trapezförmige Quartiershaus im Schatten der Hochgarage, die das Viertel autofrei hält, wollte das Büro als Architekt, Bauherr, Projektentwickler und Nutzer realisieren. Das „Stadtelefant“ getaufte Projekt transferiert die Qualitäten der Gründerzeit ins Heute. In zeitloser Materialität, mit ruhiger Rasterfassade, 3,20 m Raumhöhe, tragenden Außenwänden und Kernen ist der Stadtelefant nutzungs offen. Wärme gedämmte Sichtbetonfertigteile mit sandgestrahlten Oberflächen verleihen den Fassaden eine edle Wirkung. Die Fenster sind aus Holz, hin und wieder kragen Balkone aus. Mit rund 120 Arbeitsplätzen setzt der Stadtelefant im Wohngebiet einen starken Akzent, thematisch ist er ein Architekturcluster: Der transparente Raum im Erdgeschoss dient als Kantine, Bar und Veranstaltungsort, außerdem sind der Verein Architektur in Progress (AIP) und die Architektur Stiftung Österreich hier angesiedelt. Darüber verteilen sich auf zwei Ebenen, die ein arenaartiger Luftraum mit Sitzstufen verbindet, die 52 Mitarbeiter von Franz&Sue. Auch weitere Firmen haben ihre Büros hier. Ganz oben sind vier Wohnungen untergebracht, zwei davon werden als Büros genutzt.

Architektur: Franz&Sue, Christian Ambos, Michael Anhammer, Franz Diem, Harald Höller, Erwin Stättner, Wien
 Bauherr: Bloch-Bauer-Promenade 23 Real GmbH
 (Franz&Sue ZT GmbH, PLOV, SOLID, a-null Bausoftware, Hoyer Brandschutz, petz zt-gmbh, architektur in progress, Architektur Stiftung Österreich)
 Fertigstellung: 2018
 Anzahl Wohnungen: 2
 Anzahl Arbeitsplätze: 120

Franz&Sue see their clients and colleagues as partners. In 2008, as students, they set up the so-called “Fight Club” to openly discuss design projects among colleagues, which has since been held regularly once a month. In 2017, they established their own architecture practice. Most of their commissions result from competitions. When, to achieve greater diversity, sites in the Sonnwendviertel Ost were being allocated to “Baugruppen” (building groups) and “Quartiershäuser” (“district or quarter buildings”), the time was ripe for the project dearest to their hearts, which they had developed at joint working sessions with other teams. The practice wanted to implement the trapezoidal “Quartiershaus”, which is adjacent to the multistorey district carpark, as the architects, clients, project developers and users. The new “Quartiershaus” adopts the qualities of 19th-century buildings for the present day. With its timeless materiality, calm gridded facade, room height of 3.20 metres, and load-bearing external walls and cores, the “Stadtelefant” (City Elephant) can be used for a variety of functions. The facades of insulated, prefabricated exposed concrete elements with sandblasted surfaces make an elegant impression. The window frames are of wood, here and there balconies project from the building. The Stadtelefant accommodates around 120 workplaces, a strong statement in this primarily residential area. It is an architecture cluster: A transparent space at ground floor level is used as a canteen, bar and events location; the rooms of the association Architektur in Progress (AIP) and the Austrian Architecture Foundation are also on this floor. Above, the 52 staff members of Franz&Sue work on two levels linked by an arena-like void with seating steps. Other firms also have their offices in this building. At the very top, there are four apartments, two of which are used as offices.

Architecture: Franz&Sue, Christian Ambos, Michael Anhammer, Franz Diem, Harald Höller, Erwin Stättner, Vienna
 Client: Bloch-Bauer-Promenade 23 Real GmbH, consisting of: Franz&Sue ZT GmbH, PLOV, SOLID, a-null Bausoftware, Hoyer Brandschutz, petz zt-gmbh, architektur in progress, Architektur Stiftung Österreich
 Completion: 2018
 Number of apartments: 2
 Number of workplaces: 120



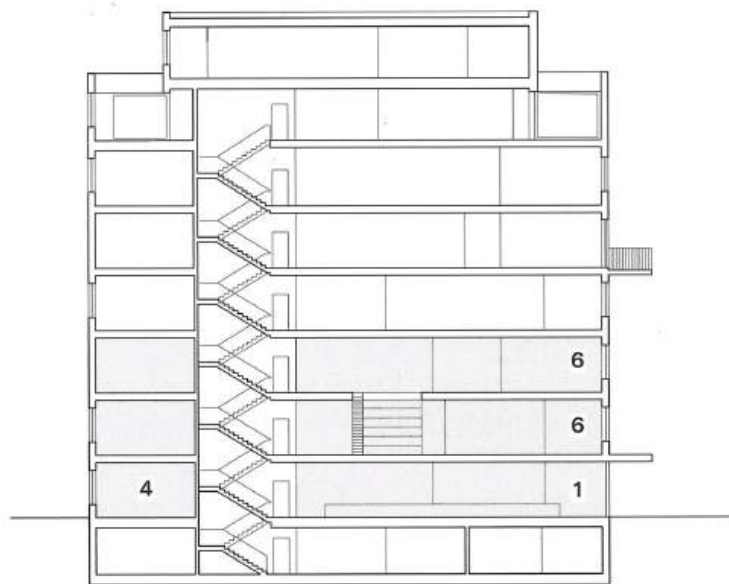
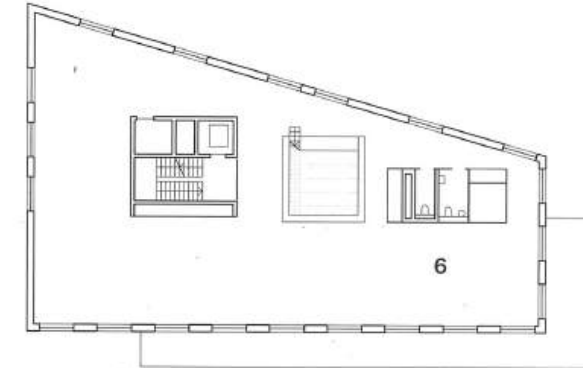
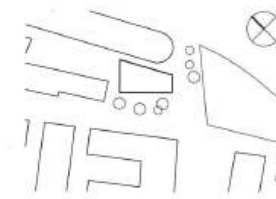
Lageplan
 Maßstab 1:5000
 Schnitt/Grundrisse
 Maßstab 1:500
 1 Gastronomie
 2 gedeckter
 Vorbereich

3 Erschließung,
 der Gastronomie
 zuschlagbar
 4 Co-Working-Space
 5 Besprechungsraum
 6 Architekturbüro
 Franz&Sue

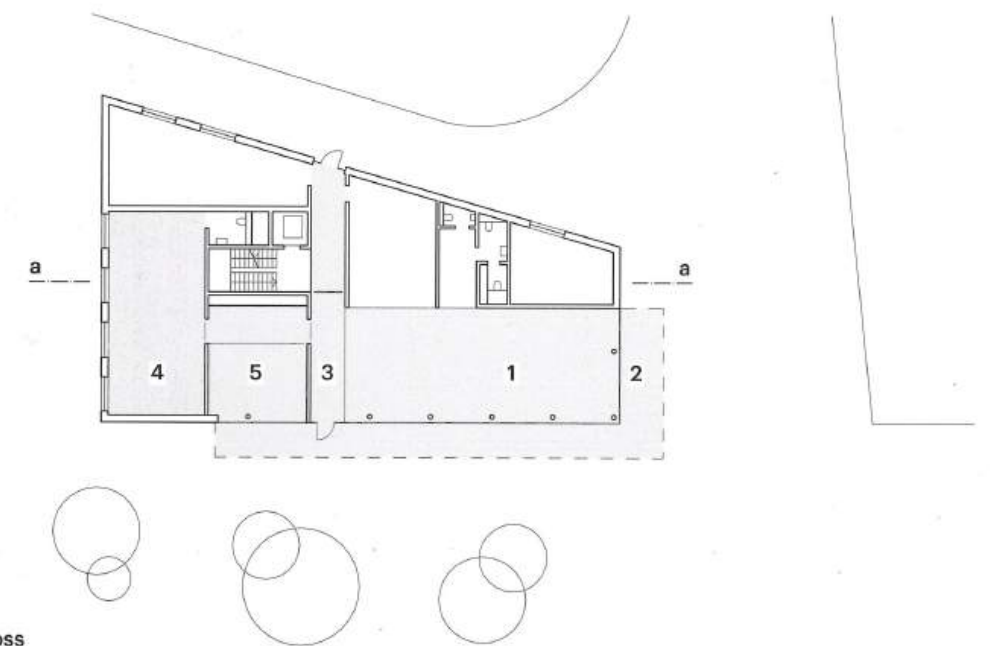
Site plan
 Scale 1:5000
 Section/Floor plans
 Scale 1:500
 1 Gastronomie
 2 Sheltered
 exterior space

3 Access, connectable
 with gastronomy
 space
 4 Co-Working Space
 5 Meeting room
 6 Architecture studio
 Franz&Sue

Gemeinschaftsbereiche
 Communal spaces



Obergeschoss
 Upper Floor



Erdgeschoss
 Ground floor