



N

N°162 12/2018

# GESTALTE(N)

Das Magazin für Bauen, Architektur und Gestaltung

WINTERLICHES  
NIEDERÖSTERREICH



**DAS PERFEKTE „KLEINFORMAT“**  
WOHNHAUS IN WIENER NEUSTADT

**Architektur 5**



**U**nter dem Motto „Oma zieht um“ beschreiben der Bauherr und Planer das Musterbeispiel an Verdichtung auf kleinem Bauplatz und die Konzentration auf das Wesentliche im Leben – ein einfaches Stadthaus in Wiener Neustadt maßgeschneidert für ihre Mutter.

Das Projekt für Ihre Mutter ist ein Familienprojekt – so intensiv in der Diskussion und so selbstverständlich im Ergebnis. Gemeinsam verwirklichen die Brüder den klar kommunizierten Anspruch ihrer Mutter. „Ich brauche das große Haus nicht mehr. Ich möchte lebensfroh und leicht nur das Wesentliche ins neue Haus übersiedeln“ stellt sie fest. Bei der Gestaltung werden die Bedürfnisse aller Beteiligten im gemeinsamen Erzählen der aktuellen Wünsche und Sehnsüchte berücksichtigt.

#### **Eine weise Entscheidung**

Der Umzug von 160m<sup>2</sup> auf gerade mal 80m<sup>2</sup> und 20m<sup>2</sup> Nebenräume ist nach wie vor die richtige Entscheidung für die gesamte Familie. Nur 250m<sup>2</sup> misst die Bauparzelle in Wiener Neustadt, auf der das ehemals genutzte Haus der Großmutter abgerissen wird.

Haus und Garten sind durchgängig barrierefrei miteinander verbunden und verschmelzen über die südseitige Glasfront auf der gesamten Länge zum einzigartigen Lebensraum. Der kompakte rechteckige Baukörper wird über das Vordach, das im Sommer als Sonnenschutz dient, mit dem Garten auf einem Niveau verbunden. Der Wunsch nach einem möglichst einfachen Zugang zum Garten und zur Pflege der üppig blühenden Pflanzen wird damit bestens erfüllt.



### Echtes Feuer und viel Luft

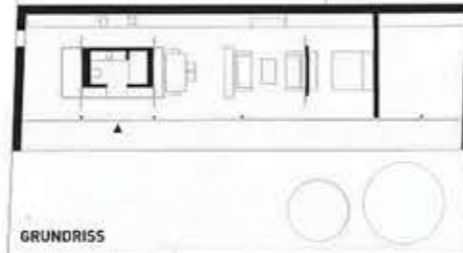
Der Innenraum strahlt Natürlichkeit und Wärme aus. Solide gebürstete Eichendielen geben als Boden die wohllich, erdige Grundstimmung vor und werden durch die Fichtenwände aus Brettsperrholz in ihrer Natürlichkeit betont. Die Wärme die der Kamin an kalten Tagen verströmt ist leicht erzeugt und verteilt sich rasch im gesamten Raum. Besonders beeindruckend ist die loftartige Grundrissgestaltung und die durchgehende Fensterfront. Der nahezu blickdichte Holzzaun garantiert Privatsphäre

### Alles im Überblick – alles im Flow

Nahezu jeder Standort im Inneren und Äußeren des Hauses ermöglicht den Blick in

alle Ecken und Winkel. Was für ein schönes Gefühl es sein muss, alles zu überblicken und zu denken: „Ja, so ist es gut, so will ich das.“ Trotz der Übersichtlichkeit, bieten sich auch Räume des Rückzugs. So kann das Gästezimmer mit Schiebetüren sehr schnell Intimsphäre bieten, oder zum eigenen kleinen Reich der beiden Enkel werden, die häufig zu Gast sind. Oma kann ungestört in ihrer Küche werken und doch mit zwei, drei Schritten bei ihrer Familie sein. Das Schlafzimmer bietet Geborgenheit und Kühle für erholsamen Schlaf.

Ein lebensfroher und lebendiger Ort, der die Fülle des Lebens aufnimmt und in dem man sich nicht alleine fühlt – davon profitieren drei Generationen. \*



**BAUHERRN**  
Privat  
**PLANUNG**  
Franz und Sue ZT GmbH Architekten  
Photos: Romana Fürnkranz, Andreas Buchberger



- 1 Entlang der geschlossenen Außenwand sorgt ein raumhoher Holzschrankverbau mit Kamin und Kücheneinbau für viel Stauraum
- 2 Mit wandintegrierten Schiebewänden lassen sich alle Räume zu einem öffnen
- 3 Klein aber fein – blickgeschützter Garten hinter dem Holzzaun
- 4 Das kleinformatige Grundstück verlangte einen schmalen Baukörper